

# WONDERFUL WORLD?

**BENEFIZKONZERT**  
**29.09.2018 | 20.00 UHR**  
**NEUPFARRKIRCHE, REGENSBURG**

## **ZUGUNSTEN**

dem „Regensburger Bündnis  
gegen Depression“ e.V. und dem  
Verein „Irren ist menschlich“ e.V.  
**Eintritt frei, Spenden erbeten**

## **WERKE VON**

John Dowland, Antonio Vivaldi,  
Franz Schubert und romantische  
sowie zeitgenössische Chormusik.

**FRANZ VITZTHUM** COUNTERTENOR

**ROBERT GÖSTL** DIRIGENT & ORGEL

**VOX ANIMATA** KAMMERCHOR

**GERTRUD WITTKOWSKY** ZITHER

**JÖRG MEDER** VIOLA DA GAMBA

**TORE WALDHAUSEN** REZITATION

U.A.

Zu einem außergewöhnlichen Benefizkonzert laden der Countertenor Franz Vitzthum und der Dirigent Robert Göstl ein. Am Samstag, den 29.9.2018 um 20.00 Uhr findet in der Regensburger Neupfarrkirche ein Konzert unter dem Titel „In eine bessere Welt ent-rückt“ statt. Auf dem gleichermaßen bunten wie tief sinnigen Programm, das Melancholie, die Heilkraft der Musik und den Carpe diem-Gedanken thematisiert, stehen Werke von John Dowland, Antonio Vivaldi, Franz Schubert, und romantische sowie zeitgenössische Chormusik.

Unterstützt werden die beiden Musiker von weiteren Gästen wie Gertrud Wittkowsky (Zither), dem Kammerchor vox animata (Ltg. Robert Göstl), Jörg Meder (Gambe) u.a.

Nicht nur Musik soll es sein, die das Thema dem Publikum näherbringt. Die Musiker schätzen sich glücklich, dass Tore Waldhau-sen gewonnen werden konnte, ausgewählte Texte seiner aufgrund einer Depression aus dem Leben geschiedenen Freundin zu lesen. Nicht Dunkel und Düsternis haben sie bewo-gen, ihrem Freund die Weitergabe aufzutragen – sie wollte Verständnis für die Krankheit und im besten Falle Hilfe für die Betroffenen leisten.

Der gesamte Erlös kommt dem Regensburger Bündnis gegen Depression e.V. und dem Verein „Irren ist menschlich e.V.“ zugute.



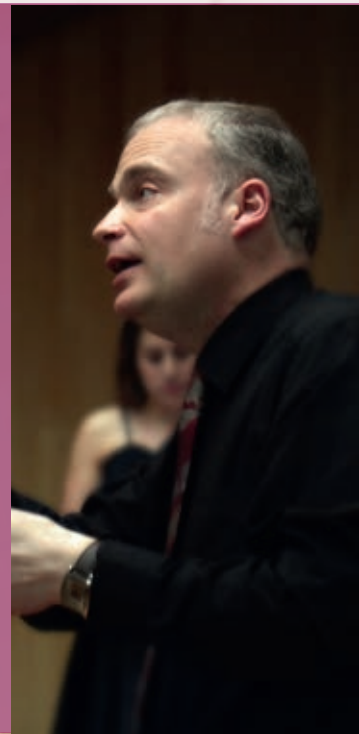
## FRANZ VITZTHUM

Franz Vitzthum, geboren in der Oberpfalz, erhielt seine erste musikalische Ausbildung bei den Regensburger Domspatzen. Sein Gesangsstudium absolvierte er 2007 bei Kai Wessel an der Musikhochschule Köln. Schon während seiner Ausbildung erhielt er zahlreiche Preise und Stipendien. Mittlerweile folgten Einladungen zu Solo-Abenden bei vielen internationalen Festivals.

Er arbeitete u. a. mit den Dirigenten Nicolas McGegan, Hermann Max, Marcus Creed, Kit Armstrong und Philippe Herreweghe zusammen. Franz Vitzthum ist auch vielgefragter Kammermusikpartner und konzertiert regelmäßig mit dem Lautenisten Julian Behr, dem Capricornus Consort Basel und singt mit dem von ihm gegründeten Vokalensemble Stimmwerck.

## ROBERT GÖSTL

studierte Kirchenmusik in Regensburg und Dirigieren/Chorleitung an der Hochschule für Musik in Würzburg. Von 1996 bis 2005 leitete er die Vorchöre, von 2001 bis 2005 war er musikalischer Leiter der Grundschule der Regensburger Domspatzen. Nach Lehraufträgen an der Hochschule für kath. Kirchenmusik Regensburg und an der Hochschule für Musik in Würzburg erfolgte zum Sommersemester 2008 seine Berufung zum Professor für Kinderchorleitung/Singen mit Kindern an die Hochschule für Musik und Tanz in Köln. Robert Göstl hatte von 2010 bis 2014 die künstlerische Leitung des Deutschen Jugendkammerchors inne und ist Mitglied im Artistic Council des europäischen Netzwerks von Profichören TENSO.



GERTRUD WITTKOWSKY



JÖRG MEDER



VOX ANIMATA

### Regensburger Bündnis gegen Depression e.V.



Der gemeinnützige Verein verfolgt unter dem Dach der Stiftung Deutsche Depressionshilfe das Ziel die gesundheitliche Situation depressiver Menschen zu verbessern, das Wissen über die Krankheit in der Bevölkerung zu erweitern, Suiziden vorzubeugen. Zahlreiche Städte und Kommunen haben sich dem Bündnis angeschlossen und engagieren sich auf lokaler Ebene.

[www.deutsche-depressionshilfe.de](http://www.deutsche-depressionshilfe.de)

### Irren ist menschlich e.V.

Der Regensburger Verein „Irren ist menschlich“ e. V., hat sich im Laufe der Jahre zu einer festen Größe in der psychiatrischen, bzw. psychosozialen Landschaft in Regensburg und der Region Oberpfalz etabliert.

Seine Ziele sind:

- Abbau von Vorurteilen gegenüber psychischen Erkrankungen
- Vernetzung mit ähnlichen Vereinen und Organisationen
- Interessensvertretung in Gremien und Arbeitskreisen des Bezirks und der PSAG (Psychosoziale Arbeitsgemeinschaft des Versorgungsgebietes Regensburg)
- Austausch mit psychiatrischen Kliniken
- Etablierung von Psychiatrie- Erfahrenen als Experten in eigener Sache (EX-IN)
- Ermöglichung von mehr Teilhabe Psychiatrie- Erfahrenen

[www.irren-ist-menschlich-ev.de](http://www.irren-ist-menschlich-ev.de)

